



BIKE&WALK:

**dai progetti TI CICLO VIA e MOVE ON
ad un piano provinciale per la mobilità leggera**

Varese – 7 giugno 2023

*Grazia Pirocca – Sara Barbieri - Paolo Landini
Ufficio Sostenibilità Ambientale
Provincia di Varese*

Mobilità leggera in provincia di Varese: alcune tappe prima di parlare di strategia e piano

- La realizzazione delle piste ciclopedonali del lago di Varese, lago di Comabbio e delle valli Olona (complessivamente circa 67 km);
- Le Linee d'indirizzo per la mobilità ciclistica della provincia di Varese;
- Il censimento e la mappatura delle progettualità presenti sul territorio;
- Il progetto Interreg Italia – Svizzera TI CICLO VIA «Sviluppo di un sistema di mobilità ciclistica transfrontaliera nei territori delle valli dell'Olona, del Lanza e del mendrisiotto»;
- Il progetto emblematico maggiore di Fondazione Cariplo MOVE ON «Mobilità leggera in Valle Olona»;

Il progetto Interreg TI CICLO VIA

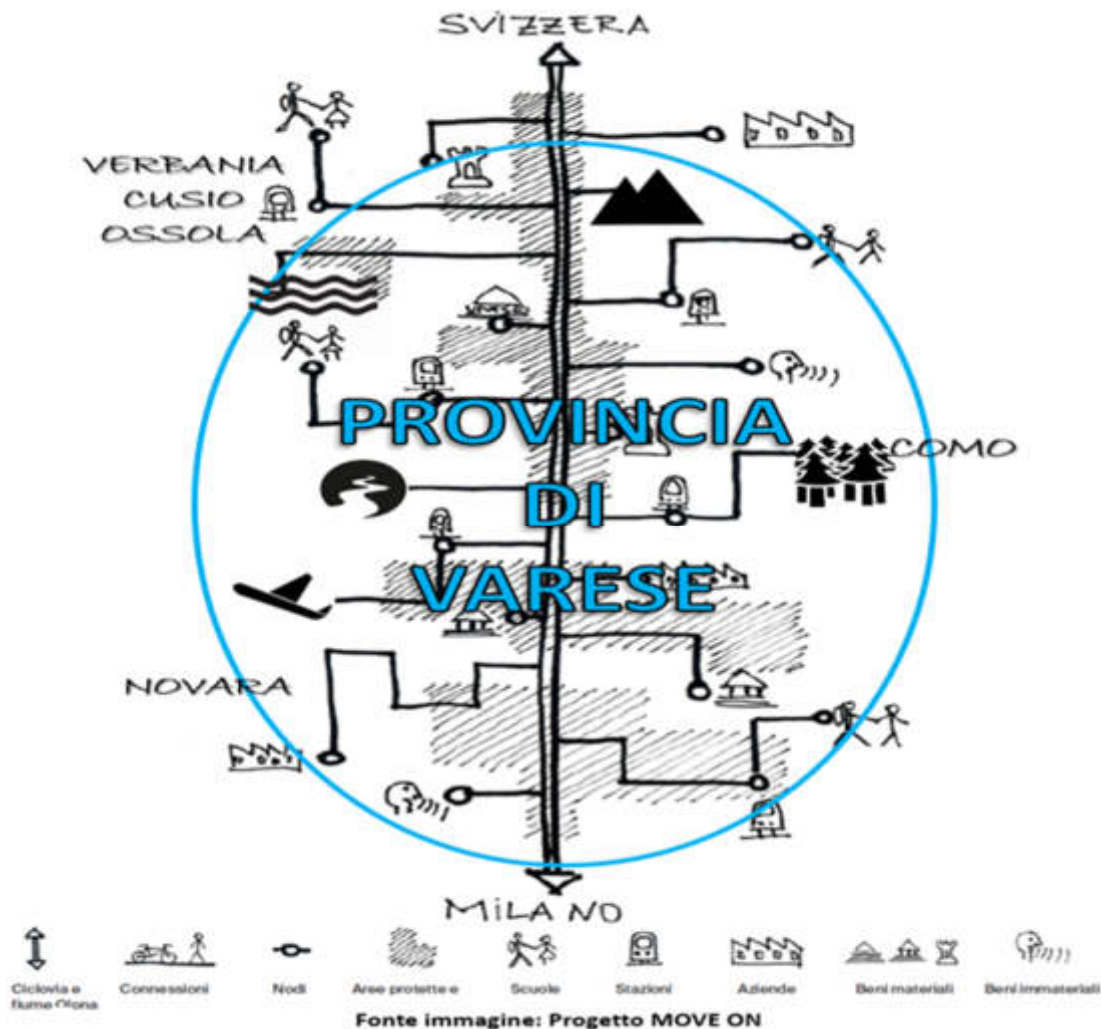


- Finanziatori: Unione Europea e Svizzera
- Partenariato: Provincia di Varese (Capofila), Comuni di Varese, Malnate e Valmorea, Commissione dei Trasporti del Mendrisiotto e Basso Ceresio, Repubblica e Cantone Ticino, Ente Regionale per lo sviluppo del Mendrisiotto;
- Azioni e prodotti principali:
 - Realizzazione del tratto Malnate (loc. Folla) – Cantello (loc. Gaggiolo) della pista ciclopedonale della valle Olona e del Lanza;
 - Analisi e mappatura del sistema della mobilità leggera tra la provincia di Varese e il mendrisiotto;
 - Piano d'azione per la mobilità leggera nell'area transfrontaliera tra provincia di Varese e mendrisiotto;
 - Azioni pilota per promuovere gli spostamenti sistematici e cicloturistici;
 - Ideazione di una strategia di comunicazione per la mobilità leggera;
 - Ideazione di un modello di immagine coordinata per la dorsale ciclopedonale della valle Olona e del Lanza;

Il progetto Emblematico Maggiore MOVE ON

- Finanziatori: Fondazione Cariplo e Regione Lombardia
- Partenariato: Provincia di Varese (Capofila), Politecnico di Milano, Università degli Studi dell'Insubria, Associazione ESTà, FAI Varese, Comuni di Busto Arsizio, Castellanza, Castiglione Olona, Lozza e Malnate;
- Azioni e prodotti principali:
 - Realizzazione dei tratti dei tratti Malnate (loc. Folla) - Castiglione Olona, Castellanza - Legnano, Castellanza (stazione Trenord) - Busto Arsizio (stazione FS) della pista ciclopedonale della valle Olona;
 - Visione comune per lo sviluppo del territorio lungo la dorsale ciclopedonale della valle Olona;
 - Analisi della mobilità sistemica nel territorio della valle Olona e definizione delle azioni per diffonderla;
 - Mappatura dei beni materiali ed immateriali del territorio lungo la dorsale ciclopedonale della valle Olona;
 - Studio effetti socio economici generati dalla mobilità leggera;
 - Sviluppo modello per la gestione delle piste ciclopedonali di livello provinciale;
 - Cantiere culturale per diffondere una cultura della mobilità leggera a tutti i soggetti del territorio;
 - Azioni pilota per promuovere gli spostamenti sistematici e cicloturistici;

Non solo realizzare chilometri di piste ciclopedonali, ma considerare nelle nostre scelte e nelle nostre azioni l'impiego della mobilità leggera e della lentezza per determinare una riprogettazione complessiva del territorio producendo per le comunità e per le persone in esso insediate benefici ambientali, economici e sociali.



La nostra strategia per la mobilità leggera



bike&walk
Fare mobilità leggera in provincia di Varese e oltre



Sviluppare e gestire efficientemente il sistema ciclopedonale provinciale

Diffondere la mobilità leggera per gli spostamenti sistematici

Diffondere la mobilità leggera per cultura e svago

Creare una condivisione d'impegni, obiettivi ed azioni per la mobilità leggera

Diffondere e integrare nelle varie parti della società una cultura della mobilità leggera

Sviluppo, pianificazione e gestione del sistema ciclopedonale provinciale

Mappatura del sistema ciclopedonale esistente

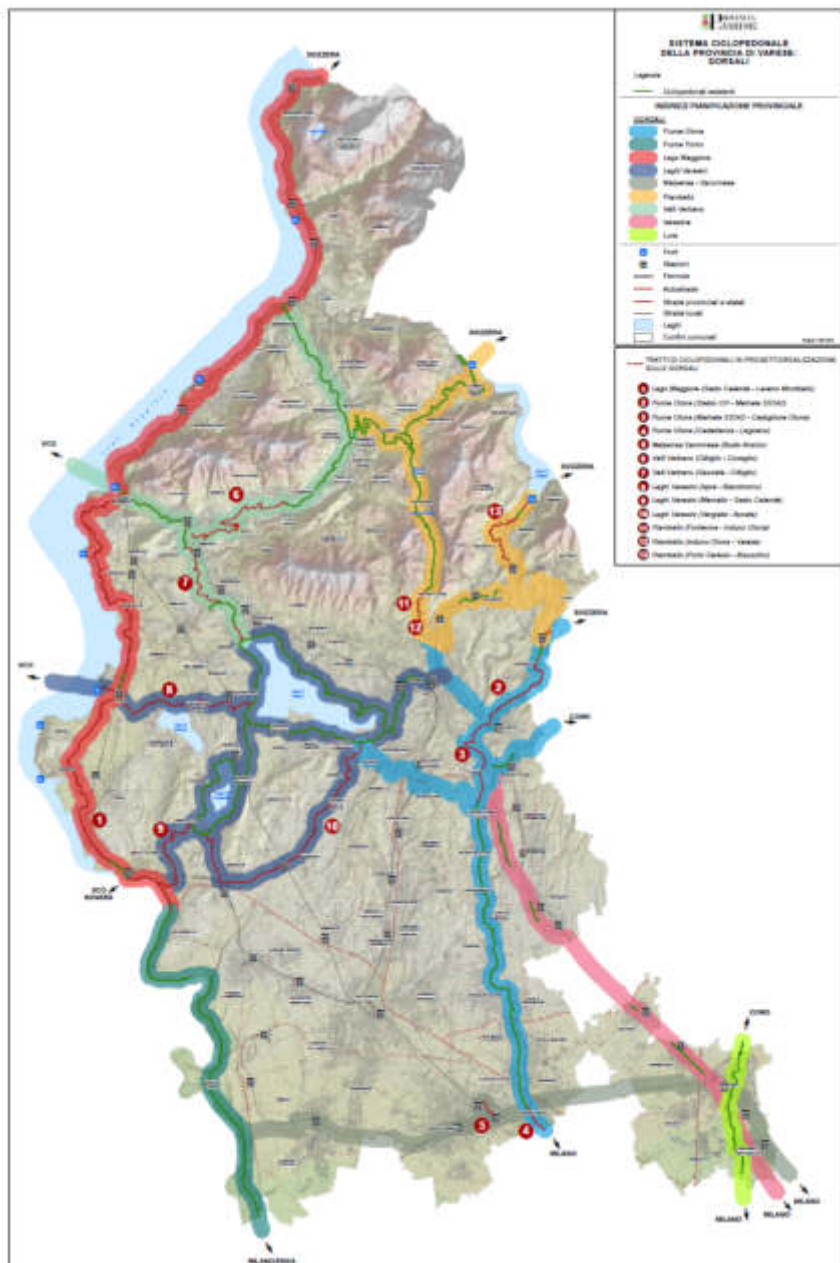
Censimento ed analisi delle progettualità

Individuazione e pianificazione delle dorsali ciclopedonali d'interesse provinciale

Indirizzi per la progettazione, realizzazione e gestione coordinata del sistema ciclopedonale provinciale

Progettazione e realizzazione di nuovi delle piste ciclopedonali d'interesse provinciale

Gestione di tratti esistenti del sistema ciclopedonale provinciale



Un sistema ciclopedonale provinciale articolato in dorsali con una propria identità visiva

bike&walk 
Fiume Olona

bike&walk 
Lago Maggiore

bike&walk 
Fiume Ticino

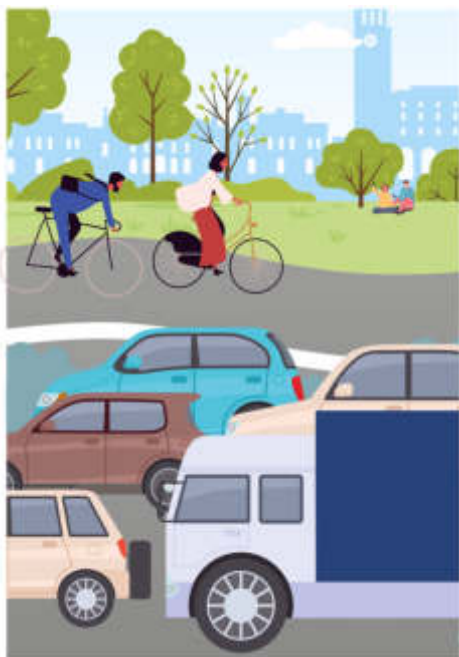
bike&walk 
Piambello

bike&walk 
Laghi Varesini

bike&walk 
Valli Verbanò

Diffondere la mobilità leggera sistemática e per cultura e svago

bike&walk 
Lavoro



Approfondimenti e
formazione

bike&walk 
Scuola



Raccolta dati e
laboratori

bike&walk 
Svago



Azioni pilota ed
esperienze

Condivisione di obiettivi, impegni ed azioni

Confronto con i soggetti del territorio su
tematiche specifiche

Individuazione di obiettivi ed impegni
condivisi

Promozione di intese tra i soggetti del
territorio «patto bike&walk»



Comunicazione: l'immagine coordinata bike&walk



bike&walk

è il brand ideato dalla Provincia di Varese per promuovere i principi, le infrastrutture, le azioni e gli strumenti, ma anche i semplici comportamenti che contribuiscono alla diffusione di una mobilità leggera nel territorio della provincia di Varese e nei territori limitrofi



Comunicazione: obiettivi e target

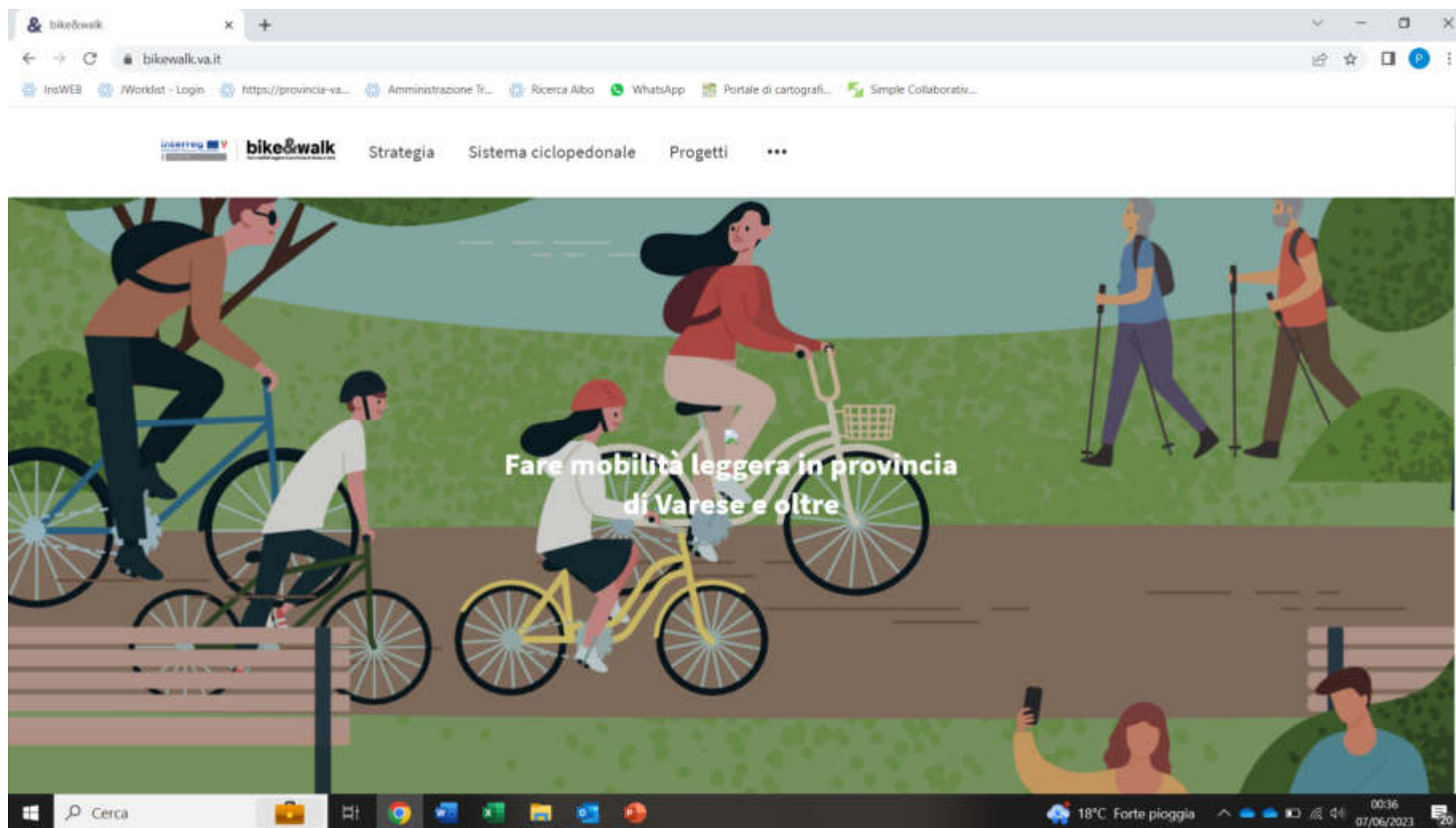
- **Costruire** un linguaggio comune per la mobilità leggera
- **Promuovere** il sistema ciclopedonale provinciale e le relative dorsali
- **Informare** sulle azioni e i progetti in corso
- **Valorizzare** l'impegno dei soggetti attivi per la mobilità leggera
- **Diffondere** buone pratiche del territorio
- **Infondere** la cultura della mobilità leggera



Le persone che potrebbero scegliere di muoversi in modo sostenibile nella loro vita quotidiana

Le organizzazioni pubbliche e private del territorio per coinvolgerle in azioni di diffusione della mobilità leggera

Comunicazione: sito web www.bikewalk.va.it



bike&walk

Fare mobilità leggera in provincia di Varese e oltre

Grazie per l'attenzione

Grazia Pirocca – Sara Barbieri - Paolo Landini

Ufficio Sostenibilità Ambientale

Provincia di Varese