

GUIDA SICURA CON DOTT: UTILIZZARE IN SICUREZZA I SERVIZI DI MONOPATTINI ELETTRICI ED E-BIKES

19 Settembre 2023, Varese

dott
Unlock your city



UNIVERSITÀ DEGLI STUDI
DELL'INSUBRIA

Contenuti

1. CHI È DOTT?

2. I BENEFICI DELLA MICROMOBILITÀ

Presentazione dello studio OSG sull'impatto socio-economico di Dott in Lombardia

3. UTILIZZARE LA MICROMOBILITÀ IN SICUREZZA

Panoramica delle norme del Codice della Strada, le buone pratiche di guida e le caratteristiche dei veicoli

4. LA CONVENZIONE CON UNINSUBRIA



Chi siamo

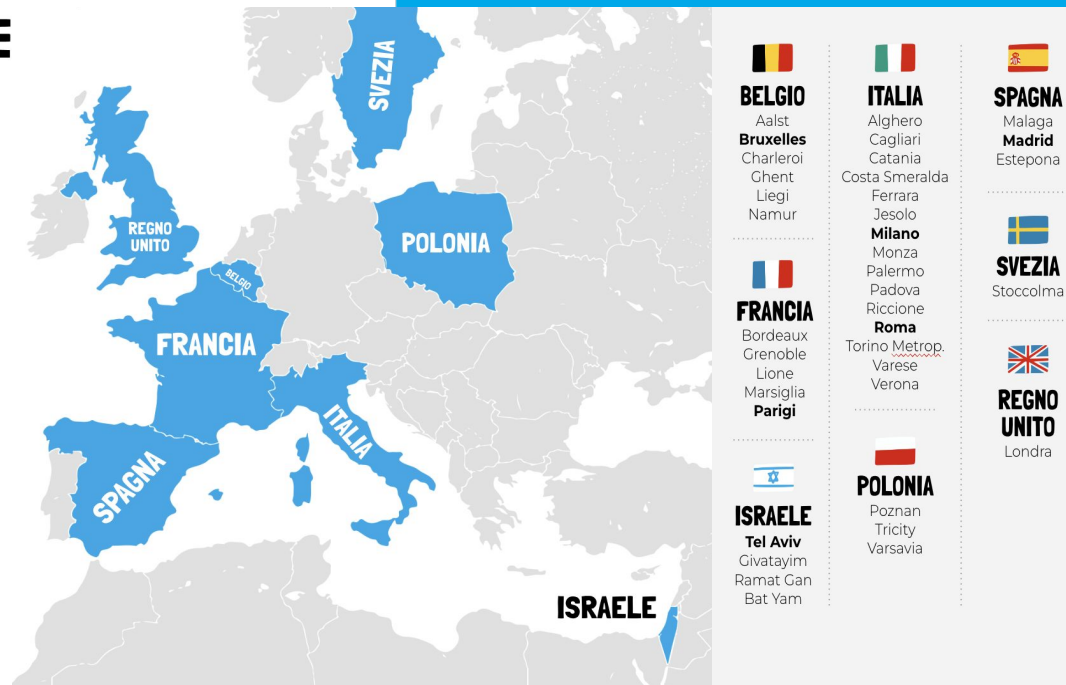
SIAMO QUI PER LIBERARE LE NOSTRE CITTÀ CON CORSE SOSTENIBILI *per tutti*

Dott è uno dei principali operatori nel settore della micro-mobilità europea, nata nel 2018 con l'obiettivo di offrire un **metodo di trasporto alternativo, accessibile, ecologico e sicuro** in tutte le città europee.

Garantiamo un servizio **24 ore su 24, 365 giorni all'anno**, a **prezzi moderati**, e con comprovata soddisfazione dei clienti.

★ Non abbiamo **mai ricevuto alcuna sospensione o revoca** in nessun territorio!

CHI È DOTT?



Chi siamo

I NOSTRI NUMERI IN EUROPA:



**40K
MONOPATTINI**



**10K
E-BIKE**



**8 PAESI
+40 CITTÀ**



**600
DIPENDENTI**

I NOSTRI NUMERI IN ITALIA:



**11K
VEICOLI**



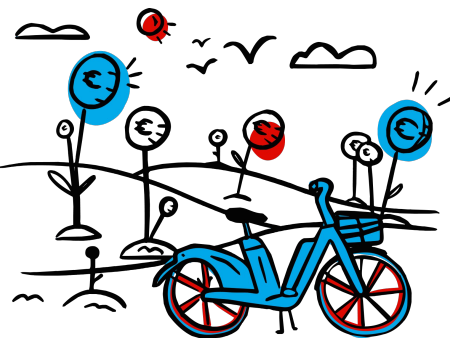
**140
DIPENDENTI**



I BENEFICI DELLA MICROMOBILITÀ



1. INVESTIAMO NELL'ECONOMIA LOCALE



Nel 2022, Dott ha investito in Lombardia
più di € 3 milioni per:

- Un centro tecnico regionale di 1.300 m²
- Macchinari avanzati e certificati per garantire massimi standard di manutenzione e sicurezza
- Assunzione e formazione di personale dipendente

*Grazie al nostro
**modello operativo
in-house**, Dott ha un
impatto diretto
sull'economia locale
investendo denaro,
creando posti di lavoro e
formando competenze.*

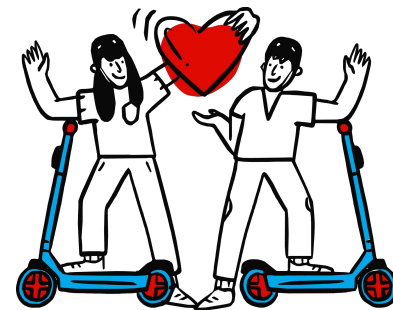
I benefici della micromobilità

Grazie ad una **flotta multimodale** di monopattini elettrici ed e-bikes, promuoviamo una mobilità urbana leggera ed **accessibile per tutti**.

Amplifichiamo la rete del trasporto pubblico, facilitando l'accesso alle stazioni e colmando l'"ultimo miglio" con soluzioni dinamiche e sostenibili.



2. PROMUOVIAMO LA MOBILITÀ SOSTENIBILE



Secondo i nostri sondaggi, nel 2022:

- **60%** degli utenti in Lombardia ha **ridotto l'uso di auto privata e taxi** grazie a Dott.
- **49%** degli utenti in Lombardia usa Dott **per collegarsi al trasporto pubblico**.

3. RISPARMIO DI TEMPO PER I CITTADINI



Secondo lo studio OSG, nel 2022:

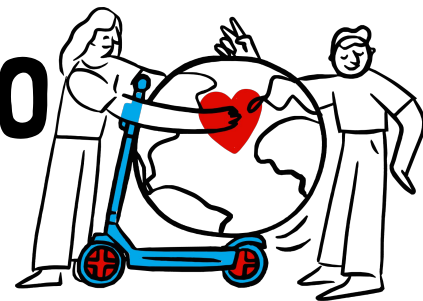
- Spostarsi con Dott (anziché in auto) è **in media 1,5 volte più efficiente**.
- Utilizzando Dott per gli spostamenti quotidiani **casa-lavoro**, ogni utente potrebbe **risparmiare fino a 55 ore all'anno**.
- Nel 2022, Dott ha contribuito a raggiungere un **risparmio di € 378.724** in costi legati alla **congestione urbana** a Milano.

La nostra **flotta multimodale** consente di **diversificare le opzioni di trasporto** disponibili in città, fornendo una **alternativa rapida, efficiente e sostenibile** che contribuisce alla **riduzione del traffico pesante**.

Il settore dei trasporti è responsabile di circa il 25% delle emissioni totali di gas serra dell'UE.

Le auto passeggeri sono responsabili del 71% delle emissioni totali di CO₂ nel settore dei trasporti.

4. RIDUCIAMO L'INQUINAMENTO ATMOSFERICO



Secondo lo studio OSG, nel 2022:

- Sono state evitate **97 tonnellate di CO₂ in Lombardia** – equivalenti alla piantumazione di **1.604 alberi** o alla superficie di **4 campi da calcio**.
- Dott ha favorito un **risparmio di € 222.591** in **spese sanitarie relative a malattie respiratorie** causate dall'inquinamento atmosferico a Milano.



UTILIZZARE LA MICROMOBILITÀ IN SICUREZZA



COSA PREVEDE IL CODICE DELLA STRADA?

Normativa unica e aggiornata: **D.L. 121/21**, convertita in **legge n.156/21** del 9 novembre 2021.

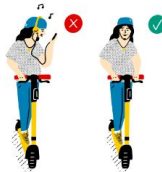
- La guida è consentita dai 14 anni, con **casco obbligatorio** per **minorenni**
 - **È vietato** circolare **in due** sullo stesso mezzo
 - Bisogna indossare **bretelle riflettenti di notte** o in **condizioni di scarsa visibilità**
 - Le **cuffiette** sono **permesse con un solo auricolare attivo**
 - Tieniti sempre sul **lato destro della strada**
 - Cerca sempre di **circolare sulle piste ciclabili**
 - **È ammesso** circolare nelle **zone pedonali**
 - **È vietato circolare** o **parcheggiare** sul **marciapiede**
- ★ **Il servizio Dott è riservato solo ai maggiorenni**
★ **Dott prevede una copertura assicurativa complementare per gli utenti**
★ **Le multe per i trasgressori vanno dai 40 ai 400 €**



**Devi avere
almeno 18 anni**



**La sicurezza
prima di tutto**



**Guida con
attenzione**



**Rispetta il Codice
della Strada**



**Parcheggia in
modo responsabile**

I nostri mezzi

I MONOPATTINI ELETTRICI



20
km/h

Limite generale

6
km/h

Limite per aree pedonali

In linea con i requisiti del **decreto MIMS del 30.08.2022.**



I nostri mezzi

LE BICICLETTE ELETTRICHE (E-BIKES)

25
km/h

Limite generale

In linea con i requisiti del **decreto MIMS del 30.08.2022.**





LA CONVENZIONE DOTT PER UNINSUBRIA

COME USARE L'APP DI DOTT



SCARICA L'APP DOTT DAL TUO STORE

La registrazione richiede solo pochi minuti!



INSERISCI I TUOI DATI

1. Indica il tuo **numero di telefono, nome e cognome, contatto email**
2. Indica il **metodo di pagamento** preferito: carte di credito e debito, sistemi di pagamento digitali (PayPal, Apple Pay)



INSERISCI IL CODICE SCONTO

La **1a corsa è gratis** utilizzando il codice *CIAODOTT*

Per ottenere il **30% di sconto** su **500 corse**, registrati con la tua mail universitaria

LA TUA 1ª CORSA



Scarica l'app Dott e aggiungi il codice*
CIAODOTT in Menù → Promozioni

30% SULLE TUE PROSSIME CORSE



**INQUADRA
QUESTO
CODICE QR**

o visita la pagina
dottpartners.com



**INSERISCI
LA TUA MAIL
UNIVERSITARIA**

troverai il codice sconto
nella posta in arrivo



**CLICCA "OTTIENI
LO SCONTO"
NELLA MAIL**

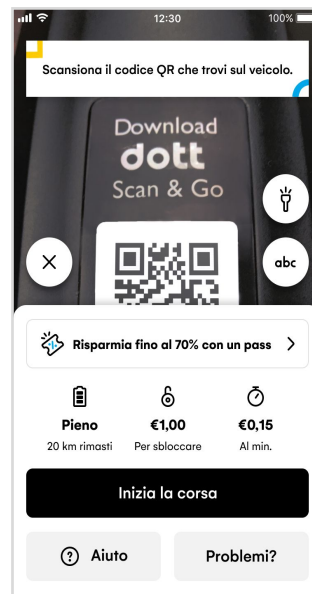
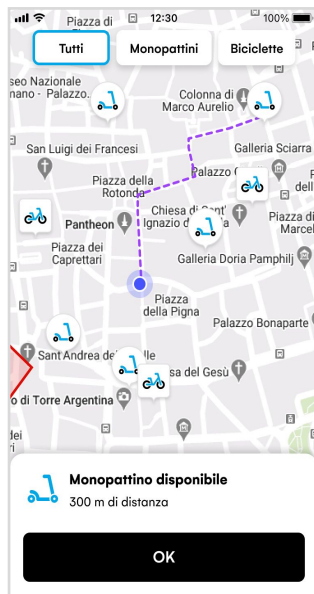
oppure inserisci il codice
in Menù → Promozioni
sull'app Dott

1.

COME USARE IL SERVIZIO DOTT

Tutti i veicoli disponibili sono visibili sulla mappa. Cliccando sull'icona, vengono mostrate le informazioni principali come la distanza e il livello della batteria.

Una volta raggiunto il veicolo, scansionando il codice QR si avvia il noleggio.



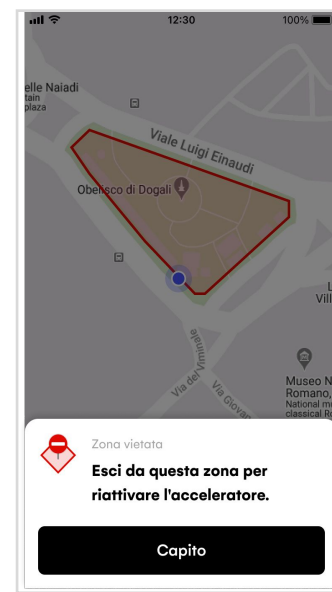
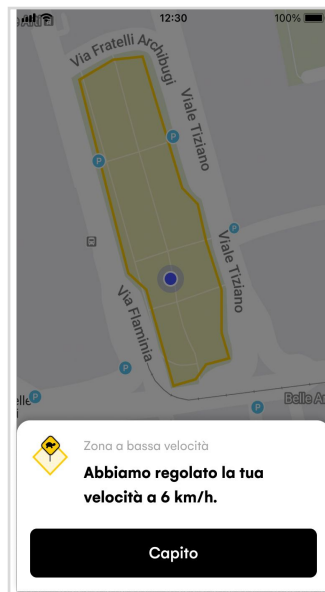
2.

COME USARE IL SERVIZIO DOTT

L'utente può guidare il veicolo solo all'interno dell'area operativa.

Le zone a bassa velocità (6 km/h nelle aree pedonali) e quelle vietate al transito (il motore viene disattivato) sono evidenziate sull'App.

Cliccandovi appare un messaggio con le specifiche regole di circolazione.



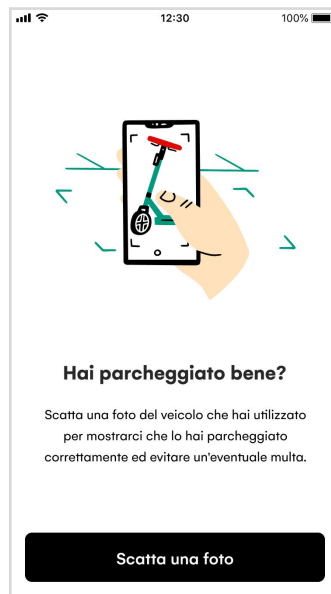
3.

COME USARE IL SERVIZIO DOTT

Per terminare la corsa si deve scattare una foto del parcheggio: così la corsa è conclusa e il veicolo viene bloccato.

La foto viene verificata internamente per confermare la corretta posizione del veicolo.

Se l'utente non procede al blocco manuale, il servizio continuerà ad addebitare. Tuttavia, dopo 10 minuti, il veicolo verrà bloccato automaticamente.



Q&A



**FATE PURE LE
VOSTRE DOMANDE!**



GRAZIE!

Margherita Vanini
Public Policy Associate
389.6154456
margherita@ridedott.com

dott

Unlock your city

